

Արդյունաբերական և կենցաղային թափոնների դասակարգումը, կազմը, շարժը և քանակը մեկ բնակիչի հաշվով

Համաձայն «ՀՀ տարածքում ըստ վտանգավորության աստիճանի առաջացող թափոնների դասակարգման մասին» հրահանգի (1997թ. փետրվար), վտանգավոր թափոնները (ՎԹ) բաժանվել են 5 դասի՝

Աղյուսակ 1. Թափոնների դասակարգումը ըստ վտանգավորության

Դաս	Անվանումը	Թափոնները
I	Առավելագույն վտանգավոր	խեժափայտ-քլորային բենզիլ, պերքլորածխածին, քիմ.-մետ. թորիում, քլորօրգանական թթու, ծծմբային ֆոսֆատներ, սնդիկ-գրաֆիտ, ինսեկտիցիդներ և այլն
II	Բարձր վտանգավորություն	նավթաքիմիական կատալիզատորներ, պղնձի արտադր., մկնդեղային անագի, քրոմի, անիլինային ներկանյութերի, սինթետիկ սոսնձի և այլ թափոններ
III	Չափավոր վտանգավորություն	գլանման ցեխերի, օգտագործված կատալիզ., աղաթթվի, կիսահաղորդիչների, հոսքային ջրերի նավթաշլամների, լաքաներկային արտ., տիտանի, վոլֆրամային հուևքի և այլ
IV	Քիչ վտանգավորության	կիսահաղորդիչների, գալվանական արտ. օգտ. կատալիզատորների, ֆոսֆորային թթվի թափոնները, հարստացման ֆաբրիկաների հուևքամնացորդները և շլամը, մետալուրգիական խարամները և այլն
V	Ոչ վտանգավոր	բոլոր ոչ վտանգավոր նյութերը, որոնք չեն մտնում 4 դասերի կազմում

2001թ. հունվարի 1-ի դրությամբ հաշվետու կազմակերպությունների թափոնակուտակիչներում եղել է 7932.4 հազ.կ թափոն, առավելապես, վտանգավորության 5-րդ դասի:

2001թ. ընթացքում առաջացել է 324.9 հազ.տ թափոն, որից 1.6 հազ.տ կամ 0.5%-ը՝ վտանգավորության 2-րդ, 3-րդ և 4-րդ դասերի, 317.0 հազ.տ կամ 97.6%-ը՝ վտանգավորության 5-րդ դասի, 6.3 հազ.տ կամ 1.9%-ը՝ կենցաղային թափոններ:

Դիտարկենք թափոնների կազմը և բաղադրիչները Երևանում և խոշոր

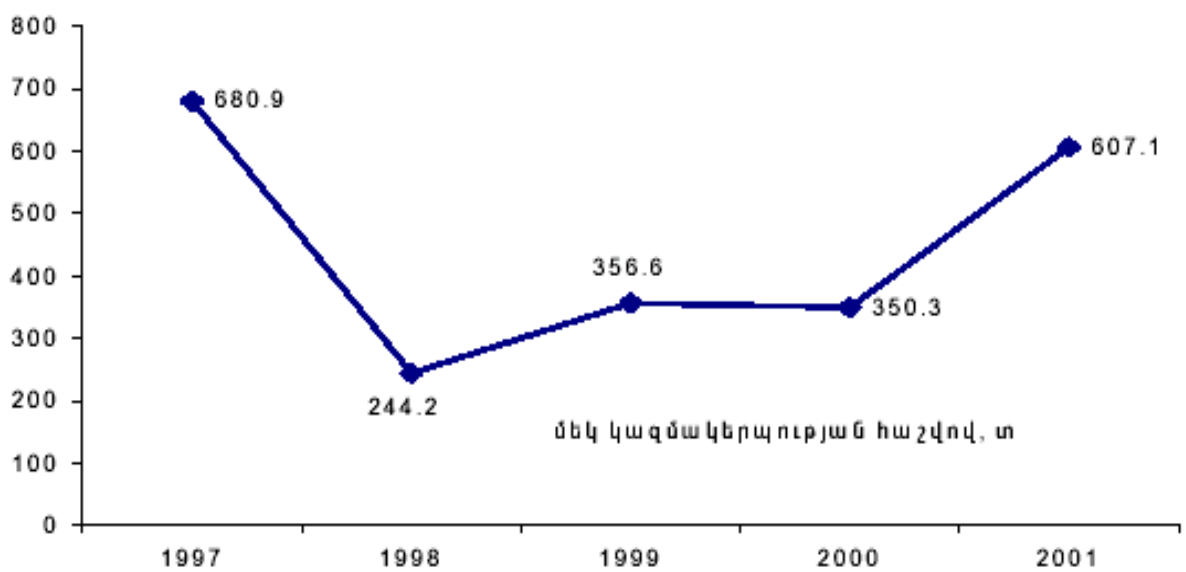
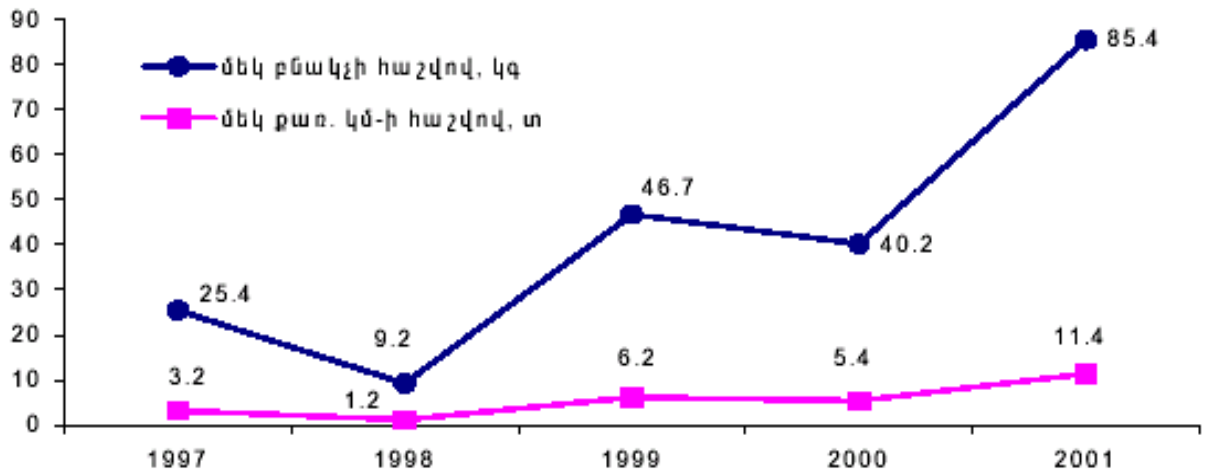
արդյունաբերական կենտրոնում՝ Հրազդանում:

Աղյուսակ 2. Երևան և Հրազդան քաղաքներում կենցաղային կոշտ թափոնների կազմը (%)

Բաղադրիչներ	Հրազդան	Երևան	
		մինչև 1995	1995-ից հետո
Թուղթ, ստվարաթուղթ	11.85	11.6	18.0
Սննդի մնացորդ	32.67	40.9	30.0
Փայտ, տերև	5.95	6.7	2.0
Տեքստիլ նյութեր	2.72	2.8	2.0
Ռետին, կաշի	1.74	2.0	1.0
Պոլիմերային նյութեր	2.41	2.0	2.0
Ոսկոր	1.69	1.8	1.5
Մև մետաղ	1.77	1.9	0.2
Գունավոր մետաղ	1.31	1.2	0.1
Ապակի	5.49	5.4	4.0
Մաշվածքային և այլ մնացորդներ (նստվածք, տիղմ, հող)	16.20	16.1	28.0

Մեկ բնակչի հաշվով առաջացած թափոնների քանակը կազմել է 85.4 կգ, մեկ քառ. կմ-ի հաշվով (առանց Սևանա լճի հայելու մակերեսի՝ 1239 քառ.կմ /2001թ. միջինը/)՝ 11.4 տ, թափոնների առաջացում ունեցած մեկ հաշվետու կազմակերպության հաշվով՝ 607.1տ:

Գծապատկեր 1-2 Առաջացած թափոնների քանակական տեսակարար ցուցանիշները, 1997-2001թթ.



2001թ. տարեվերջի դրությամբ կազմակերպությունների տարածքում կուտակված թափոնների ընդհանուր քանակը կազմել է 8245.1 հազ. տ, առավելապես՝

վտանգավորության 5-րդ դասի:

Այլ կազմակերպություններից ստացված թափոնների քանակը կազմել է 0.3 հազ. տ:

Այլ կազմակերպություններին տրված թափոնների քանակը կազմել է 5.1 հազ. տ:

Կազմակերպությունների կողմից վնասագերծվել է 1.4 հազ. տ թափոն:

Թափոնակուտակիչներ է տեղափոխվել 2.8 հազ. տ, օգտագործվել՝ 3.3 հազ. տ թափոն:

Հանրապետության քաղաքային բնակավայրերում առաջացած կոշտ կենցաղային աղբը հատուկ աղբատար տրանսպորտով տեղափոխվում է քաղաքամերձ աղբույսներ,

որոնք չկազմակերպված բնույթի են, չունեն սանհիտարական պաշտպանության գոտիներ

և համարվում են միջավայրի աղտոտման հնարավոր աղբյուրներ:

Աղյուսակ 3. Թափոնների քանակական շարժը, 2001թ.
տոննա

Թափոնների վտանգավորության դասը	Տրվել է այլ կազմակերպությունների	Վնասագործվել և ոչնչացվել է կազմակերպության կողմից	Տեղափոխվել է թափոնակուտակիչներ կազմակերպության միջոցներով	Օգտագործվել է
2-րդ դասի	30.3	1264.3	-	-
3-րդ դասի	-	-	153.4	-
4-րդ դասի	-	8.4	107.6	0.5
5-րդ դասի	283.0	88.0	137.8	3251.7
Կենցաղային	4819.8	30.7	1757.4	-.
ԸՆԴԱՄԵՆԸ	5133.1	1391.4	2756.2	3252.2